

SHARP

MX-7580N/MX-6580N
Sistemi Digitali Multifunzione a colori



SEMPLICITÀ DI UTILIZZO E
PRODOTTIVITÀ ECCEZIONALE.

Desideri un sistema che ti consenta di gestire la stampa internamente e ti assicuri una qualità di stampa a colori professionale? **/Ecco perché** le nostre MFP ti permettono di ottenere risultati eccellenti.

Desideri risultati eccellenti e massima efficienza? /Ecco perché MX-7580N e MX-6580N ti assicurano il controllo necessario per potenziare la tua produttività.

La gestione interna delle esigenze di stampa professionale può produrre vantaggi significativi in termini di costi e di controllo. Ma lavorare con dispositivi complessi può causare inutili inefficienze.

Sharp ha progettato MX-7580N e MX-6580N pensando prima di tutto alla semplicità di utilizzo. Potrai quindi controllare senza alcun problema queste due MFP potenti e intuitive, caratterizzate da una velocità di stampa di 75 ppm e 65 ppm rispettivamente e da un'elevata qualità che rimane invariata per l'intero ciclo di stampa. Grazie a queste MFP altamente produttive, potrai completare in pochi minuti anche i lavori più complessi e voluminosi e tenere sotto controllo i tuoi costi.

Flessibile e personalizzabile

Grazie a funzioni quali il pannello touch screen personalizzabile dotato di controlli intuitivi, MX-7580N e MX-6580N non richiedono operatori esperti e consentono a chiunque di raggiungere elevati livelli di produttività. Queste MFP possono essere utilizzate sia come dispositivo di rete sia direttamente tramite porta USB e sono compatibili con un'ampia gamma di servizi cloud pubblici.

Stampa più veloce e più intelligente

Il controller di stampa (opzionale) MX-PE12 Fiery Print Server consente agli utenti di controllare centralmente gli elevati volumi di stampa. L'utilizzo del software di sistema EFI Fiery FS200, compatibile con altri Fiery preesistenti e altre MFP, permette di migliorare le prestazioni e i tempi di elaborazione. Che si tratti di visualizzare l'anteprima di un lavoro, di controllarne l'avanzamento o di programmare delle ristampe, anche le operazioni più complesse possono essere gestite in modo rapido e semplice.

Qualità costante per tutte le tue esigenze di stampa

La riproduzione dei colori è più vivida e realistica di quella ottenuta con i modelli precedenti, le linee sottili sono rappresentate con grande accuratezza e le regolazioni cromatiche vengono effettuate automaticamente senza interrompere il lavoro in corso.

ECCELLENTE QUALITÀ
ED EFFICIENZA



La tecnologia deve essere al tuo servizio /Ecco perché le nostre stampanti sono così facili da usare.

Abbiamo progettato MX-7580N e MX-6580N pensando a una sola cosa: la facilità di utilizzo che assicura a chiunque eccezionali capacità produttive. Dalle impostazioni di stampa avanzate, che agevolano la gestione dei diversi tipi di carta, ai controlli intuitivi che rendono semplici le operazioni più complesse, queste MFP permettono di affrontare serenamente anche i lavori più impegnativi come la stampa su supporti goffrati o la creazione di banner.

L'ampio pannello touch screen da 10,1" è dotato di un'interfaccia intuitiva, comune a tutte le MFP Sharp, che consente di gestire i lavori di stampa in modo semplice ed efficiente; la possibilità di visualizzare e modificare i lavori prima della stampa riduce gli errori e potenzia l'efficienza. L'interfaccia utente può anche essere visualizzata su un PC remoto* o su un monitor collegato in rete.

È inoltre disponibile una tastiera opzionale che agevola l'immissione dei dati.

Sharp sa che la facilità di utilizzo si traduce in un maggiore controllo: ecco perché gli utenti possono creare le proprie schermate iniziali con icone drag-and-drop, sfondi esclusivi e collegamenti rapidi alle funzioni preferite e utilizzate con maggiore frequenza, così da rendere le attività ripetitive più rapide, efficienti e soprattutto semplici.

PANNELLO DI CONTROLLO DA 10,1" COMPLETAMENTE PERSONALIZZABILE



* Richiede l'applicativo software remoto VNC.

Veloce, flessibile e pratica

Gli utenti occasionali e i visitatori potranno anch'essi godere dei vantaggi offerti da MX-7580N e MX-6580N grazie alle semplici funzioni di stampa e scansione. La porta USB frontale consente di stampare direttamente da chiavetta e supporta i formati file più diffusi (incluso pptx, xlsx, docx, PDF e vari file grafici). Il contenuto della chiavetta appare sotto forma di miniatura sul pannello touch screen, eliminando l'esigenza di essere collegati in rete alla stampante per poterla utilizzare.

L'opzione Single Sign-On ti permette di inviare le tue scansioni a una serie di servizi cloud pubblici come Google Drive, OneDrive for Business e Sharepoint, dai quali puoi anche stampare. Mentre il software Sharpdesk Mobile ti consente di stampare comodamente dal tuo dispositivo mobile.



SEMPLICE
STAMPA/
SCANSIONE
DALLA PORTA
USB FRONTALE

Massima efficienza

È disponibile una serie di Optimised Software Solution per contribuire alla riduzione dei costi, incrementare l'efficienza e migliorare i livelli di sicurezza. Puoi potenziare la produttività e incrementare la redditività con una delle nostre soluzioni di stampa, scansione, mobile o flussi di lavoro; abbinale al nostro Cloud Portal Office e vedrai crescere la produttività del tuo gruppo di lavoro.

Cloud Portal Office è la "business-class" documentale, il nostro pluripremiato servizio per la collaborazione tra utenti, che connette smartphone, tablet, PC, MFP Sharp e la nostra lavagna interattiva BIG PAD in un solo ambiente informativo integrato. In altre parole, tutti gli utenti hanno accesso on-demand a qualunque documento archiviato nel Cloud.

La tecnologia deve aiutarti a portare a termine il lavoro /Ecco perché le nostre stampanti assegnano la massima priorità a semplicità d'uso e produttività.

MX-7580N e MX-6580N sono state progettate per rendere più leggeri i lavori di stampa dai volumi elevati e sono tanto robuste e veloci da soddisfare le richieste degli ambienti ufficio più esigenti. La velocità di scansione di 200 originali fronte-retro al minuto, abbinata alle eccezionali velocità di stampa, consente di completare puntualmente qualsiasi lavoro.

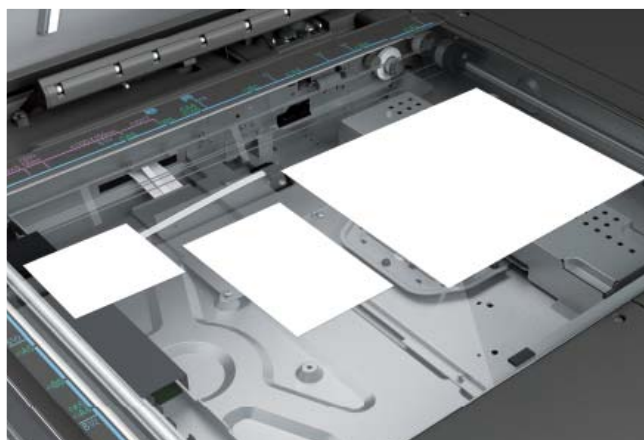
Queste MFP sono state progettate pensando anche alla durata. Con una capacità carta ampliabile da 3.100 a 8.500 fogli, possono affrontare i cicli di stampa più lunghi, senza difficoltà. Puoi persino rifornire i supporti e il toner senza interrompere la stampa in corso. Infine, il sistema di rigenerazione del developer, che elimina gradualmente il vecchio developer e lo sostituisce con quello nuovo, assicura la massima qualità dalla prima all'ultima pagina.

Il vassoio bypass e il cassettono grande capacità aggiuntivi agevolano la produzione di un'ampia gamma di documenti dalla finitura professionale, inclusa la stampa di banner, mentre una ricca serie di opzioni di finitura consente di gestire internamente un maggior numero di lavori.

Opzioni di finitura

- Formati carta standard da A5 ad A3
- Unità di piegatura multipla per la piegatura a Z, a lettera, a lettera esterna, doppia e centrale
- Finisher per la realizzazione di opuscoli con pinzatura a sella
- Unità di foratura per la realizzazione di documenti forati e rilegati
- Finisher con pinzatura di 100 fogli per documenti voluminosi, dall'aspetto professionale
- Unità di rifilatura per la rifilatura di 20 fogli per volta
- Vassoio bypass e cassettono grande capacità per l'agevole gestione di un'ampia gamma di supporti

FUNZIONE MULTICROP PER ACQUISIRE CONTEMPORANEAMENTE DOCUMENTI DI FORMATI DIVERSI



OPZIONI DI FINITURA EVOLUTE E AMPIA CAPACITÀ CARTA



Massima semplicità

Le MFP integrano una serie di funzioni avanzate, come la scansione automatica, la scansione di biglietti da visita, OCR e multicrop che contribuiscono a incrementare la produttività e l'efficienza. Le elevate prestazioni abbinata a un'interfaccia intuitiva e a semplici controlli aiuteranno a realizzare stampe di eccellente qualità.

La produttività è indispensabile per la redditività **/Ecco perché** le nostre stampanti sono costruite per funzionare a piena velocità per lunghi periodi.

La produttività priva di affidabilità può essere fonte di grandi delusioni. Partendo da questo presupposto, l'alta qualità strutturale di MX-7580N e MX-6580N risponde perfettamente alle necessità degli ambienti di lavoro più esigenti, che necessitano di eseguire tirature elevate, ad elevate prestazioni, con tempi di inattività minimi.

Massima affidabilità

Il sistema di alimentazione ad aspirazione "Triple air-feed" * (opzionale) di MX-7580N e MX-6580N è più vantaggioso dei sistemi tradizionali di alimentazione a rullo e previene qualsiasi problema di trasporto dei fogli, migliorando l'affidabilità dei lavori svolti su una varietà di supporti.

Semplice manutenzione

La manutenzione è un fattore importante da tenere in considerazione nella scelta della stampante più idonea alle proprie esigenze. Ogni minuto di inattività per manutenzione è un minuto perso in termini di produttività. Per questo Sharp ha progettato le proprie macchine in modo che le principali aree di manutenzione possano essere facilmente raggiunte dalla parte anteriore del dispositivo, così da ridurre il tempo richiesto per rimuovere gli inceppamenti o sostituire il toner.

Installato su un'asta facilmente visibile da ogni punto della stanza, l'indicatore luminoso di stato (opzionale) rimane verde quando tutto funziona correttamente ma diventa rosso nel momento in cui è richiesto un intervento. Si tratta di un concetto semplice che evidenzia il valore del design, capace di influire in modo positivo sulla produttività dell'ufficio.

L'INDICATORE LUMINOSO
DI STATO GARANTISCE IL
MANTENIMENTO DI UN ELEVATO
LIVELLO PRODUTTIVO



FACILE ACCESSO ALLE
PRINCIPALI AREE DI
MANUTENZIONE



* Richiede MX-LC13N

I tuoi dati sono preziosi /Ecco perché Sharp si impegna a proteggerli.

Sharp protegge la tua rete e i tuoi dati con sistemi di sicurezza all'avanguardia, che includono l'autenticazione utente e quattro livelli progressivi di protezione.

I filtri del protocollo di rete SSL/TSL e IPsec sono integrati di serie ed è facile incrementare la sicurezza aggiungendo alcune funzioni quali la protezione mediante password dell'amministratore, l'archiviazione crittografata e la cancellazione sicura dei dati. Inoltre, il Data Security Kit opzionale cripta automaticamente i dati prima di archivarli sulla stampante e al termine del lavoro li cancella sovrascrivendoli automaticamente per 10 volte. Infine, con la funzione di Controllo documenti*1 puoi impedire che i documenti prodotti su MX-7580N e MX-6580N vengano acquisiti o copiati su un'altra MFP Sharp, incrementando ulteriormente la sicurezza dei tuoi dati.

Sicurezza multilivello

La semplicità di utilizzo è importante, ma è altrettanto necessario potere limitare l'accesso alle MFP. Il filtro sugli indirizzi IP/MAC consente di gestire e limitare utenti e dispositivi. Il livello di sicurezza può essere ulteriormente incrementato grazie all'applicazione dello standard S/MIME per la crittografia e la firma digitale dei messaggi e-mail.

Per assicurarti il massimo livello di protezione, normalmente richiesto dalle organizzazioni governative, militari e legali, il tuo amministratore IT può attivare in modo permanente la modalità conforme allo standard HCDPP*2 (Hard Copy Device Protection Profile).

È infine disponibile un'opzione che consente di integrare nel documento una filigrana, come "Confidenziale" o "Copiatrice vietata", e che può rivelarsi particolarmente utile in alcuni settori industriali.

Controllo sicuro del documento

Sebbene gli attacchi dolosi destino sempre grande preoccupazione, un'altra minaccia che incombe sulla sicurezza dei dati è rappresentata semplicemente dal dimenticare i documenti riservati nel vassoio di consegna, dove altri utenti possono vederli. I modelli MX-7580N/MX-6580N prevengono questo problema consentendoti di proteggere i lavori di stampa con una password. Il lavoro rimane in una coda di stampa sicura fino a quando non digiterai la password sul pannello di controllo della MFP.

Nessun documento rimarrà esposto alla vista di tutti e nulla andrà smarrito.



QUATTRO LIVELLI PROGRESSIVI DI PROTEZIONE

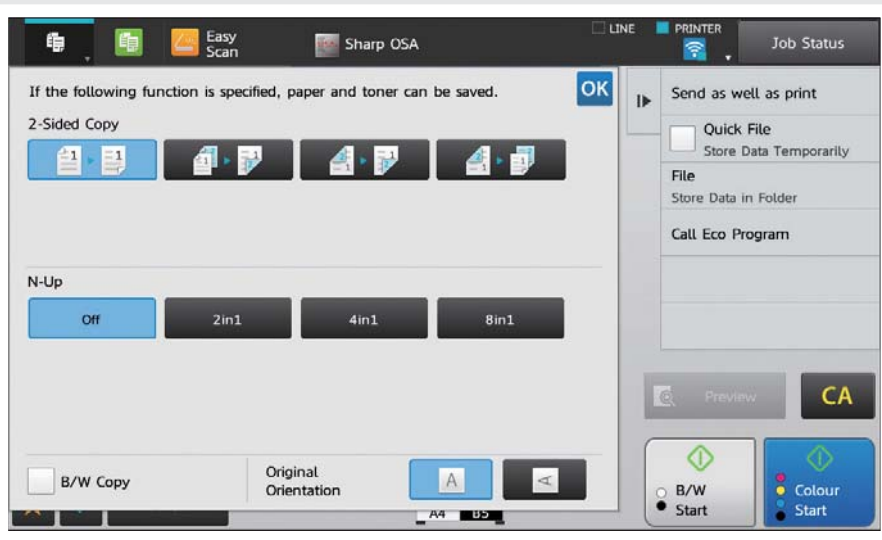
*1 Richiede Data Security Kit opzionale
*2 HCD PP ver. 1.0 - no CC

Condividiamo la preoccupazione delle persone per l'ambiente /Ecco perché utilizziamo una tecnologia più verde, dalla progettazione alla consegna.

Sharp prende molto seriamente le proprie responsabilità ambientali e vorrebbe aiutare i suoi clienti a fare altrettanto. Che tu abbia implementato una tua politica ambientale formale o voglia semplicemente ridurre lo spreco di energia e di altre risorse, puoi essere certo che MX-7580N e MX-6580N supporteranno i tuoi obiettivi ambientali.

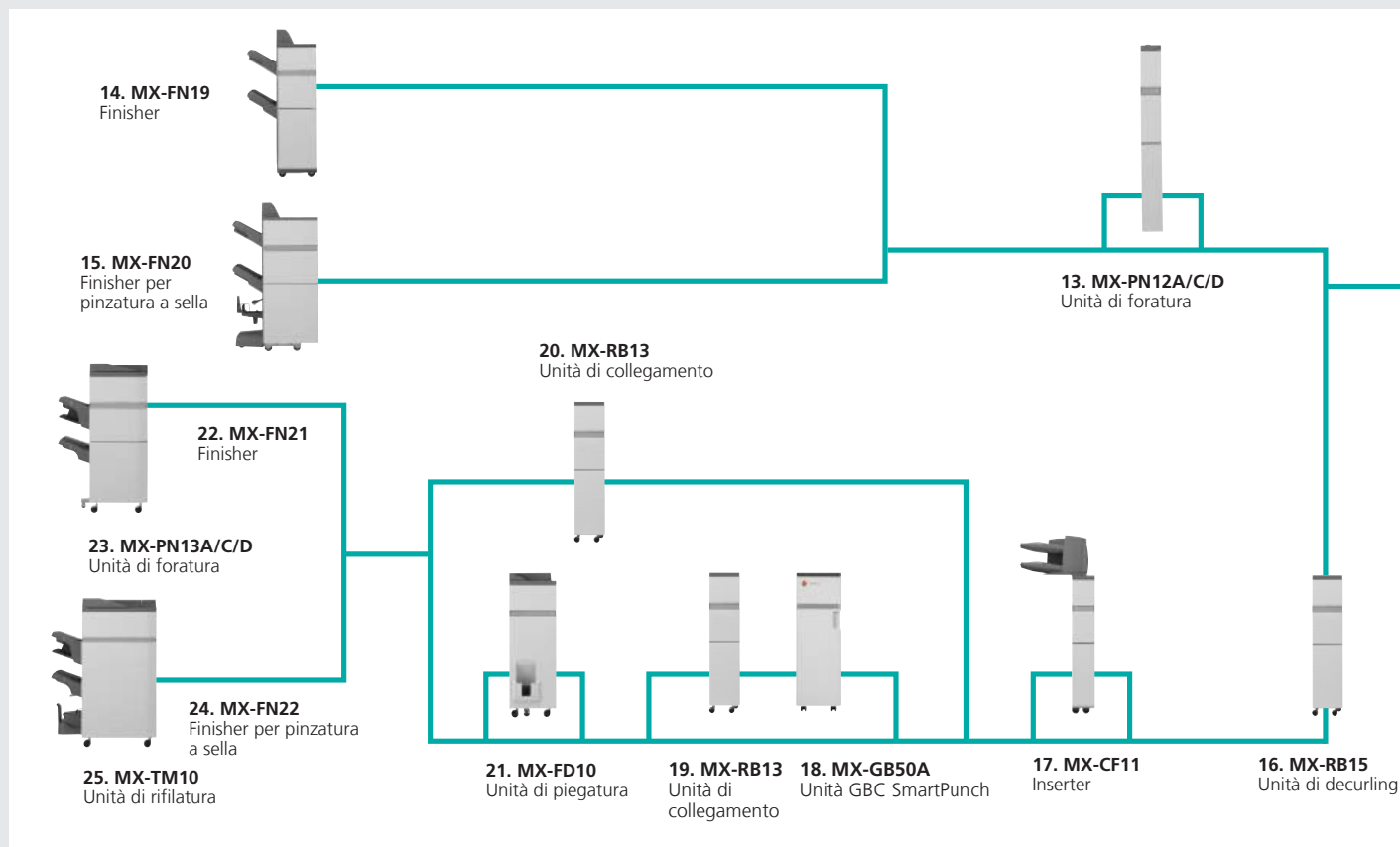
Sulla base dei modelli di utilizzo precedenti, queste MFP valutano quanto tempo devono attendere tra due lavori successivi prima di predisporre in modalità di autospegnimento.

Altre funzioni "ecologiche" includono uno scanner dotato di luci LED a basso consumo energetico e il modo "Eco-scan" che disattiva il gruppo fusore durante le attività di sola scansione.



RISPETTO DELL'AMBIENTE: SUGGERISCE LA MIGLIORE IMPOSTAZIONE DI STAMPA/SCANSIONE PER RISPARMIARE CARTA E TONER

Esempi di configurazione

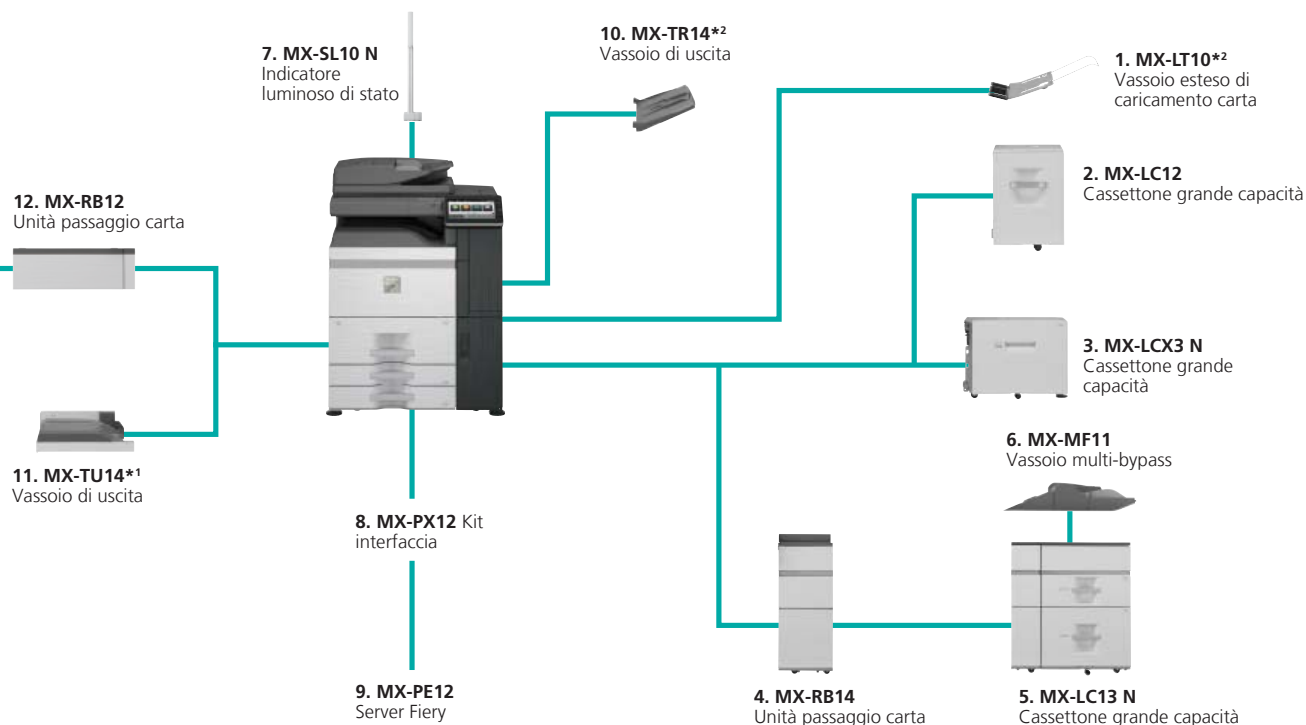


ESEMPIO DI CONFIGURAZIONE 1: IDEALE PER GLI AMBIENTI CARATTERIZZATI DA ELEVATI VOLUMI DI STAMPA, QUALI SCUOLE E UNIVERSITÀ O UFFICI CON INTENSI CARICHI DI LAVORO



- Gestione carta formato A4 o A3
- Gestione formato SRA3 e carta da 300 g/m² da bypass
- Capacità carta 6.600 fogli (MX LC12)
- Finisher con capacità 4.000 fogli (MX-FN19)
- Pinzatura fino a 50 fogli
- Foratura a 2, 4 o 4 fori distanziati (MX-PN12A/C/D)

Esempi di configurazione



*1: Richiesto per configurazione min. *2: Non utilizzabile con MX-RB14, MX-LC13 N, e MX-MF11

ESEMPIO DI CONFIGURAZIONE 2: IDEALE PER LA STAMPA INHOUSE DI PRODUZIONE DI QUALITÀ PROFESSIONALE



- Gestione carta formato A4, A3 o SRA3
- Capacità carta 8.500 fogli (MX-LC13N e MX-MF11)
- Finisher per pinzatura a sella da 4.000 fogli (MX-FN22)
- Pinzatura fino a 100 fogli
- Unità di piegatura da 20 fogli (MX-FD10)
- Foratura a 2, 4 o 4 fori distanziati (MX-PN13A/C/D)
- Funzioni di rifilatura (MX-TM10)
- Inserter (MX-CF11)
- Unità di decurling (MX-CF11)
- Server Fiery (MX-PX12, MX-PE12)
- Indicatore luminoso di stato (MX-SL10 N)

Unità base

MX-KB13 Tastiera

1. MX-LT10 Vassoio esteso di caricamento carta
Richiesto per la stampa dei banner.

2. MX-LC12 Cassettoni grande capacità (formato A4)
Non installabile con MX-LCX3 N o MX-LC13 N.

Vassoio esteso di caricamento carta

3. MX-LCX3 N Cassettoni grande capacità (formato A3)
Non installabile con MX-LC12 o MX-LC13 N.

4. MX-RB14 Unità di passaggio carta (tra la MFP e MX-LC13 N).
Deve essere installato con MX-LC13 N.)

5. MX-LC13N Cassettoni grande capacità (2 cassette)
Non installabile con MX-LC12 o MX-LCX3 N.

6. MX-MF11 Vassoio multi-bypass
(per MX-LC13 N).



Vassoio multi-bypass

7. MX-SL10N Indicatore luminoso di stato

8. MX-PX12 Kit interfaccia
Richiede MX-PE12.

9. MX-PE12 Server Fiery
Richiede MX-PX12.



Opzioni di finitura

10. MX-TR14 Vassoio uscita
Non installabile con MX-RB14, MX-LC13 N e MX-MF11.

11. MX-TU14 Vassoio di uscita
Necessario se non si installa MX-RB12.

12. MX-RB12 Unità di passaggio carta (per macchina base)
Necessario se non si installa MX-TU14 ed è richiesta l'installazione di un finisher.

13. MX-PN12A/C/D Unità di foratura
(A: 2 fori, C: 4 fori, D: 4 fori distanziati)
Richiede MX-FN19 o MX-FN20.

14. MX-FN19 Finisher

(capacità uscita 4.000 fogli, pinzatura fino a 50 fogli)
A3 - B5 (offset/pinzatura), SRA3 - A5R (non offset)
Vassoio superiore: 1.550 fogli*
Vassoio inferiore: 2.450 fogli*
Capacità pinzatura fino a 50 fogli*
(frontale, retro o pinzatura a 2 punti).
Richiede MX-RB12. Non installabile con MX-FN20, MX-FN21 o MX-FN22.



MX-FN19 Finisher

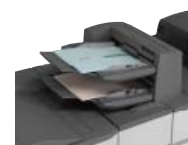
15. MX-FN20 Finisher per pinzatura a sella
(capacità uscita 4.000 fogli, pinzatura fino a 50 fogli)
A3 - B5 (offset/pinzatura), SRA3 - A5R (non offset)
Vassoio superiore: 1.550 fogli*
Vassoio inferiore: 2.450 fogli*
Capacità pinzatura fino a 50 fogli*
(frontale, retro o pinzatura a 2 punti)
Vassoio pinzatura a sella: 10 fascicoli (11-15 fogli),
20 fascicoli (6-10 fogli), 25 fascicoli (1-5 fogli).
Max. 15 fogli per fascicolo.
Richiede MX-RB12. Non installabile con MX-FN19, MX-FN21 o MX-FN22.



MX-FN20 Finisher per pinzatura a sella

16. MX-RB15 Unità di decurling
Necessaria se si installa MX-FN21 o MX-FN22.

17. MX-CF11 Inserter (2 vassoi da 200 fogli)
Richiede MX-RB12 e MX-RB15 oltre a MX-FD10 o MX-RB13.
Non installabile con MX-FN19 o MX-FN20.



Inserter

18. MX-GB50A Unità GBC SmartPunch

Richiede MX-RB13 e MX-FN21 o MX-FN22

Formato carta A4
Matrici disponibili:

- 21 fori, Plastic Comb
- 20 fori, Plastic Comb
- 47 fori, Color Coil
- 23 fori, Wire 2:1/Square
- 23 fori, Wire 2:1/Round
- 34 fori, Wire 3:1/Square
- 34 fori, Wire 3:1/Round
- 12 fori, VeloBind
- 34 fori, PloClick
- 2 fori/Round (8mm pin)
- 4 fori/Round (8mm pin)
- 2 fori/Round (6,5mm pin)
- 4 fori/Round (6,5mm pin)
- 4 fori Scandinavian

Set personalizzati sono disponibili su richiesta
Richiede MX-RB13 e MX-FN21 o MX-FN22



CombBind®



WireBind



ProClick®



Color Coil®



2 fori



VeloBind®

* A4 o inferiore, 80 g/m2. Alcune opzioni potrebbero non essere disponibili in certi paesi.

19. MX-RB13 Unità di collegamento (tra finisher con pinzatura da 100 fogli e inserter). Deve essere installata se MX-GB50A non è richiesto.

20. MX-RB13 Unità di collegamento (tra finisher con pinzatura da 100 fogli e inserter).
Deve essere installata se MX-FD10 non è richiesto.

21. MX-FD10 Unità di piegatura
Installabile solo con MX-FN21 o MX-FN22.
Deve essere installata se MX-RB13 non è richiesto.



Unità di piegatura

22. MX-FN21 Finisher
(capacità uscita 4.000 fogli, pinzatura fino a 100 fogli)
A3 - B5 (offset/pinzatura), SRA3 - A5R (non offset)
Vassoio superiore: 1.500 fogli*
Vassoio centrale: 250 fogli*
Vassoio inferiore: 2.500 fogli*
Capacità pinzatura fino a 100 fogli*
(frontale, retro o pinzatura a 2 punti)
Richiede MX-RB12 e MX-RB15.
Non installabile con MX-FN19,
MX-FN20 o MX-FN22.



MX-FN21 Finisher

23. MX-PN13A/C/D Unità di foratura
(A: 2 fori, C: 2/4 fori, D: 4 fori distanziati)
Richiede MX-FN21 o MX-FN22.

24. MX-FN22 Finisher per pinzatura a sella
(capacità uscita 4.000 fogli, pinzatura fino a 100 fogli)
A3 - B5 (offset/pinzatura), SRA3 - A5R (non offset)
Vassoio superiore: 1.500 fogli*
Vassoio centrale: 250 fogli*
Vassoio inferiore: 2.500 fogli*
Capacità pinzatura fino a 100 fogli*
(frontale, retro o pinzatura a 2 punti)
Vassoio pinzatura a sella: 5 fascicoli (16-20 fogli),
10 fascicoli (11-15 fogli), 15 fascicoli (6-10 fogli),
25 fascicoli (1-5 fogli). Max. 20 fogli per fascicolo.
Richiede MX-RB12 e MX-RB15.
Non installabile con MX-FN19,
MX-FN20 o MX-FN21.

24. MX-FN22 Finisher per pinzatura a sella
(capacità uscita 4.000 fogli, pinzatura fino a 100 fogli)
A3 - B5 (offset/pinzatura), SRA3 - A5R (non offset)
Vassoio superiore: 1.500 fogli*
Vassoio centrale: 250 fogli*
Vassoio inferiore: 2.500 fogli*
Capacità pinzatura fino a 100 fogli*
(frontale, retro o pinzatura a 2 punti)
Vassoio pinzatura a sella: 5 fascicoli (16-20 fogli),
10 fascicoli (11-15 fogli), 15 fascicoli (6-10 fogli),
25 fascicoli (1-5 fogli). Max. 20 fogli per fascicolo.
Richiede MX-RB12 e MX-RB15.
Non installabile con MX-FN19,
MX-FN20 o MX-FN21.



MX-FN22 Finisher per pinzatura a sella

25. MX-TM10 Unità di rifilatura
Installabile solo con MX-FN22.

Fax

MX-FWX1 Kit Internet-Fax
MX-FX15 Scheda fax

Stampa

MX-PF10 Kit font codici a barre

Sicurezza

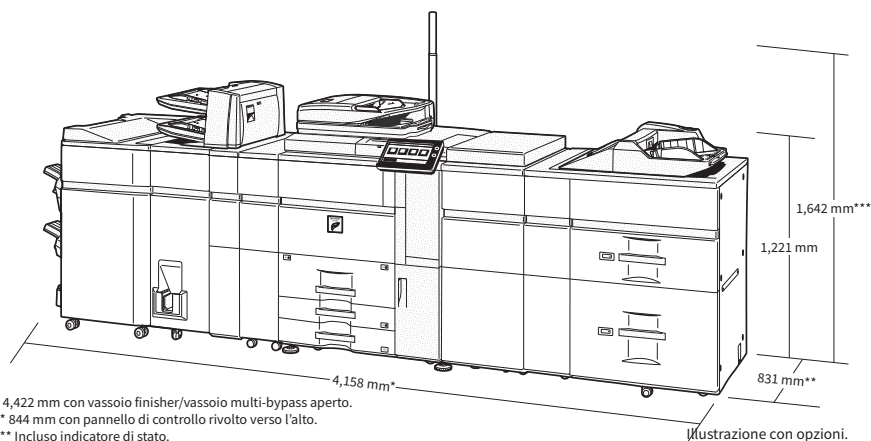
MX-FR55U* Data Security Kit
(versione non Common Criteria)

Licenze Sharpdesk
MX-USX1/X5/10/50/A0
Kit da 1/5/10/50/100 licenze

Sharp OSA®
MX-AMX1 Modulo OSA di integrazione applicazioni

* Disponibile in futuro

Dimensioni



* 4,422 mm con vassoio finisher/vassoio multi-bypass aperto.
** 844 mm con pannello di controllo rivolto verso l'alto.
*** Incluso indicatore di stato.

Illustrazione con opzioni.

Specifiche

Generali

Velocità (ppm/cpm) (Max)	A4**	A3
MX-7580N	75	36
MX-6580N	65	33
Formati carta (Min-Max)		
Cassetto 1 e 2	A4	
Cassetto 3	B5R - A3W	
Cassetto 4	A5R**2 - A3W	
Multi-bypass	A5R**2 - SRA3	
Grammatura carta (g/m ²)		
Cassetto 1 e 2	60 - 105	
Cassetto 3 e 4	60 - 220	
Multi-bypass	55 - 300	
Multi-bypass (MX-MF11)	55 - 220	
LCT (MX-LC12 e MX-LCX3 N)	60 - 220	
LCT (MX-LC13 N)	55 - 300	

Capacità carta (Std - Max)	
Fogli	3.100 - 8.500
Cassetti	4 - 6 (multi-bypass escluso)
Tempo di riscaldamento**3 (secondi)	55
Unità fronte retro	Standard
Memoria	
Copia/stampa (condivisa)	6 GB
Hard Disk**4	1 TB
Requisiti alimentazione	Voltaggio AC locale ±10%, 50/60 Hz
Consumo energetico (kW) (Max)	3,84
Dimensioni (mm) (L x P x A)	845 x 844 x 1.221
Peso (kg)	211

Copiatrice

Formato carta originale (Max)	A3	
Tempo prima copia**5 (sec.)	Colore	B/N
MX-7580N	5,1	3,7
MX-6580N	5,6	4,0
Copie multiple (Max)	9.999	
Risoluzione (dpi)	600 x 600	
Scansione (Colore)	600 x 600, 600 x 400	
Scansione (B/N)	600 x 600, 9.600 (equivalente) x 600 (dipende dalla modalità di stampa)	
Stampa (Colore)	1.200 x 1.200 dpi, 600 x 600 dpi, 9.600 (equivalente) x 600 dpi (dipende dalla modalità di copiatura)	
Stampa (B/N)		
Gradazioni	256 livelli	
Zoom (%)	25 - 400 (25 - 200 con alimentatore DSPF) con 1% di incremento	
Rapporti copia prefissati	10 (5 riduzioni + 5 ingrandimenti)	

Stampante di rete

Risoluzione (dpi)	1200 x 1200, 600 x 600, 9.600 (equivalente) x 600
Interfacce	USB 2.0 (host, high speed), 10Base-T / 100Base-TX / 1000Base-T
Sistemi operativi supportati	Windows Server® 2008, 2012, 2012 R2, 2016 / Windows Vista® / Windows® 7 / Windows® 8.1 / Windows 10 / Mac OS X, 10.6, 10.7, 10.8, 10.9, 10.10, 10.11, macOS Sierra
Protocolli di rete	TCP/IP
Protocolli di stampa	LPR, Raw TCP (porta 9100), POP3 (e-mail stampa), HTTP, FTP per download file di stampa, IPP, SMB, WSD
Linguaggi di stampa Std	PCL6 Emulation, Adobe® PostScript® 3™
Font disponibili	
PCL	80
Genuine Adobe® PostScript® 3™	139

Wireless LAN

Conformità	IEEE802.11n/g/b
Modalità di accesso	Modalità infrastruttura, modalità software AP
Sicurezza	WEP, WPA Personal, WPA Enterprise**6, WPA2 Personal, WPA2 Enterprise**6
Rapporti copia prefissati	10 (5 riduzioni + 5 ingrandimenti)

Scansione

Metodo di scansione	Push scan (via pannello macchina) Pull scan (con applicazioni TWAIN compatibili)
Risoluzione (dpi)	Push scan 100, 150, 200, 300, 400, 600 Pull scan 75, 100, 150, 200, 300, 400, 600 50 - 9.600 tramite impostazione utente**7
Formato file	TIFF, PDF, PDF/A-1b, PDF criptato, XPS, PDF compresso**8, JPEG**8, XPS, PDF ricercabile, Office Open XML, (pptx, xlsx, docx), txt (TXT), rich text (RTF)
Destinazione di scansione	Scan to e-mail, desktop, FTP server, cartella di rete (SMB), memoria USB, HDD
Utility software	Sharpdesk

Archiviazione documenti

Capacità di archiviazione**9	(pagine o file)
Cartella principale e cartelle personalizzate	35.000 o 5.000
Cartelle veloci	10.000 o 1.000
Lavori memorizzabili	Copie, stampe, scansioni, fax trasmessi**10
Cartelle	Cartelle veloci, cartella principale e cartelle personalizzate (max.1.000)
Salvataggio dati riservati	Protetti da password

Fiery® Print Server (opzionale MX-PE12 e MX-PX12 necessari)

Tipo di server	Server integrato
Software di sistema	Fiery FS200
Tipo di CPU	Intel® Pentium® G1820, 2,7 GHz
Memoria	RAM da 2GB, HDD da 500GB
Sistemi operativi supportati	Windows Server® 2008, Windows Server® 2008 R2, Windows Server® 2012, Windows Server® 2012 R2, Windows Server® 2016, Windows Vista®, Windows® 7, Windows® 8.1, Windows® 10, Mac OS X 10.7, 10.8, 10.9, 10.10, 10.11, macOS Sierra
Interfaccia	Gigabit Ethernet
Requisiti alimentazione	100 V - 240 V, 50/60 HZ
Consumo energetico kW (Max)	0,18
Dimensioni (mm) (L x P x A)	271,5 x 296,9 x 89,4
Peso (circa) (kg)	5,6

Fax (opzione, MX-FX15 richiesta)

Metodo di compressione	MH/MR/MMR/JBIG
Protocollo di comunicazione	Super G3
Tempo di trasmissione**11 (secondi)	Meno di 3
Velocità modem (bps)	33.600 - 2.400 con riduzione automatica
Risoluzione (dpi)	
Std	203,2 x 97,8
Ultra Fine	406,4 x 391
Formato originali	A5 - A3
Memoria (GB) (Min - Max)	1
Livelli di grigio	256

Note

*1: Caricamento lato lungo. *2: Con carta A5 è utilizzabile solo il caricamento lato corto. *3: A voltaggio prefissato, a 23°C. Potrebbe variare in base a condizioni e ambiente operativo. *4: La capacità dell'Hard Disk potrebbe variare in base alle disponibilità. *5: Fogli A4 con caricamento lato corto da secondo cassetto, utilizzando la lastra di esposizione, senza Selezione Colore Automatica e Modalità Colore Automatica, MFP in stato ready. Potrebbe variare in base a condizioni e ambiente operativo. *6: Non applicabile a modalità software AP. *7: La risoluzione potrebbe variare in base all'area acquisita. *8: Solo colore/scala di grigi. *9: La capacità di memorizzazione varia in funzione del tipo di documento e delle impostazioni di scansione. *10: Richiede MX-FX15 opzionale. *11: Basato su chart standard Sharp con circa 700 caratteri (caricamento carta lato lungo A4) a risoluzione standard in modalità Super G3, 33.600 bps, compressione JBIG.

Design e specifiche possono cambiare senza preavviso. Tutte le informazioni sono corrette al momento della stampa. Il logo ENERGY STAR è un marchio di certificazione e può essere utilizzato esclusivamente per certificare specifici prodotti che sono stati identificati come rispondenti ai requisiti del programma ENERGY STAR. ENERGY STAR è un marchio registrato negli Stati Uniti. Windows, Windows XP, Windows Server e Windows Vista sono marchi registrati di Microsoft Corporation. Tutti gli altri marchi, nomi di prodotti e logotipi sono marchi di fabbrica o marchi registrati e appartengono quindi ai relativi proprietari. ©Sharp Corporation Aprile 2017 Tutti i marchi riconosciuti. SE80

SHARP

Inspiring ideas from technology

www.sharp.it

